

ROUTE DES VINS

FOREZ  
ROANNAIS

en Loire Volcanique

road  
book



[routedesvinsenloirevolcanique.com](http://routedesvinsenloirevolcanique.com)



# Bienvenue

## Route des Vins Forez-Roannais en Loire Volcanique

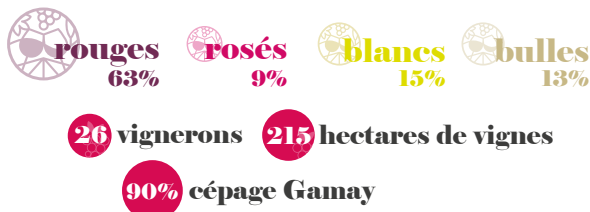
Situé au cœur du Massif Central, le bassin viticole de la Loire Volcanique se caractérise par : ses sols granitiques ou basaltiques ayant une certaine acidité ; un climat exceptionnel en partie dû à l'effet de foehn ; des vignes plantées entre 200 et 600 m. d'altitude, qui offrent une maturation optimale des raisins ; un cépage commun à tous les vigneron : le Gamay.

### 2 vignobles de la Loire Volcanique

#### Côte Roannaise & Vignoble du Forez

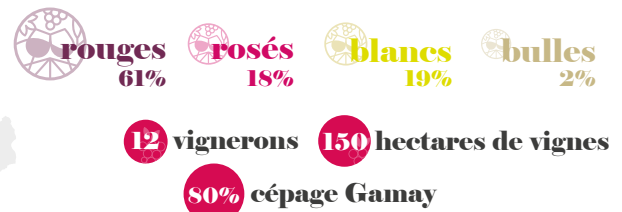
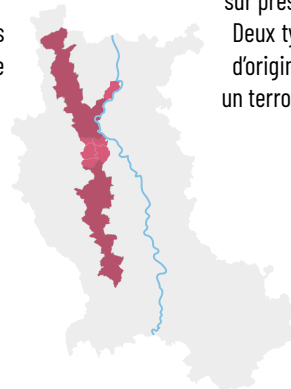
Appellation d'Origine Contrôlée depuis 1994, la Côte Roannaise se situe au Nord du département de la Loire, et s'étend sur une vingtaine de kilomètres, 14 communes et culmine à 550 m. d'altitude. Le Gamay règne en maître sur ces **coteaux granitiques**, et plus particulièrement le Gamay Saint-Romain, cépage autochtone de ce territoire, qui forge l'identité et les vins de l'appellation.

Terre de gastronomie, chère à Pierre Troisgras, le Roannais avec ses sols granitiques donne une expression toute particulière au cépage Gamay Saint-Romain. Un terroir tout en finesse qui se décline à travers des vins parfumés et frais.



Vignoble le plus en amont de la vallée du fleuve Loire, les Côtes du Forez sont nichés sur les premiers coteaux volcaniques du Massif Central, au cœur du département de la Loire, à quelques encablures de St-Étienne et à 100 km de Lyon. Appellation d'Origine Contrôlée depuis l'année 2000, le vignoble s'étend aujourd'hui sur près de 150 ha. et 17 communes.

Deux types de sols se côtoient sur ce territoire : des buttes **basaltiques** d'origine volcanique qui font partie des plus vieux volcans de France, et un terroir **granitique**, issu de l'érosion du Massif Central.



2

### La Route en chiffres

- 96** km de parcours
- 72** partenaires labellisés
- 32** communes
- 38** vigneron
- 365** hectares de vignes
- 13** boucles VTT
- 45** sites touristiques

### Label Vignobles & Découvertes

Le label national « Vignobles et Découvertes » distingue les destinations proposant une offre complète, pour un séjour thématique autour du vin et de la vigne. Il associe tout ce qui fait l'attractivité de la « Route des vins Forez-Roannais en Loire Volcanique » : les vignobles et leurs caveaux, le patrimoine culturel, naturel, immatériel (gastronomie, savoir-faire), mais aussi des activités de loisirs, des événements, des hébergements et des restaurants. Il vous assure une qualité d'accueil et vous donne les clefs de compréhension de l'univers du vin.



#### La destination

« Route des vins Forez-Roannais en Loire Volcanique » est labellisée « Vignobles & Découvertes » depuis le 18 juin 2020

Le label vous garantit une offre spécialisée et des prestations de qualité chez les 72 partenaires labellisés. Les hébergements sélectionnés pourront vous conseiller pour vos visites et activités dans le vignoble, les restaurants vous feront découvrir les vins de la région, les caves vous proposeront des horaires de visite adaptés. Le label Vignobles & Découvertes, c'est la garantie de réussir votre prochain séjour sur la « Route des vins Forez-Roannais en Loire Volcanique » !

Production : Loire Story 42 / Novembre 2023 / Conception et réalisation : Roannais Tourisme / Tirage à 5 000 exemplaires / Impression : AURAPRINTX - Montagny / Première de couverture et illustrations : Clément Barbé / Crédits photos : Roannais Tourisme, Office de Tourisme Loire Forez, Dronereporter, Musée d'Allard, Florian Bompan, Hubert Genouilhac, Misscaolpics, Musée Alice Taverner, Marie Marin @ perspectivesdevoilage, Guillaume Masseron, Christian Marquet - Le Progrès, Clovis Huet, Nicolas Dialez, Max / Les Zed, Violaine Papot-Liberal, Evelyne Deveaux, Mairie Le Crozet, Gilles Goutaudier, Julien Bonneroy, Mairie St-Alban-les-Eaux, Rodney Sahn.

# colorée & authentique visitez & savourez !

# Roanne

## Restaurants

### Les étoilés de la Route des Vins

#### LE BOIS SANS FEUILLES

Ouches - 04 77 71 66 97

Qui dit Roanne, dit Troisgros, les trois étoiles mondialement connues. La maison ancestrale est le chef de file d'une gastronomie gourmande et généreuse. Elle perpétue un attachement aux saveurs et aux produits partagés par les restaurateurs de la ville.

#### LE CHÂTEAU D'ORIGNY

Ouches - 04 77 72 52 67

Dans un château du XVI<sup>e</sup> s., le chef Julien Laval s'épanouit et propose une cuisine toute en gourmandise à la fois contemporaine et raffinée, sobre et inventive. Une étape incontournable dans ce restaurant fraîchement étoilé au Guide Michelin.

#### LE PRIEURÉ

Ambierle - 04 77 65 63 24

Au cœur du village d'Ambierle, ce restaurant gastronomique étoilé au décor épuré et contem-

porain s'est installé dans une belle demeure de granit. La priorité du chef Thierry Fernandes : sélectionner les meilleurs produits locaux et mettre en valeur nos producteurs.



### Bib Gourmand

#### OMA - Roanne - 04 77 71 24 54

Oma propose une cuisine bistronomique à base de produits frais de saison. Dans un cadre actuel et décontracté, le chef Ludovic Puzenat valorise les beaux produits avec goût et respect.

#### LE CENTRAL - Roanne - 04 77 67 72 72

Brasserie ouverte en 1995 par la famille Troisgros. La cuisine est comme l'épicerie : ouverte sur le monde. La fraîcheur des produits est à l'honneur. La carte change chaque saison et le menu chaque semaine.

#### L'ATELIER LOCAVORE

Le Coteau - 04 77 68 12 71

Restaurant « locavore », qui travaille à partir de matières premières locales, dans un rayon de 200 km maximum. La carte est renouvelée chaque mois.

## À voir



### Théâtre Municipal

Roanne

Lieu culturel emblématique et incontournable, ce théâtre à l'italienne propose toute l'année de nombreux spectacles et rencontres.



### Bords de Loire - Roanne

Depuis avril 2021, ce nouvel espace, entièrement réaménagé sur 5 ha., allie verdure, sentiers, jeux et loisirs !



### Centre ancien - Roanne

Le centre ancien, c'est l'âme et le charme de Roanne ! Ce lieu compte plus de vingt siècles d'histoire. Il renferme les plus anciens vestiges de la ville visibles ou non.

4

# La Pacaudière • Le Crozet • Changy

## Vigneron

DOMAINE DU TAFRET  
VICTOR LEHUGER 

## Restaurants

### L'AUBERGE DU VIEUX CROZET

Le Crozet - 04 26 54 63 22

Des recettes signées par votre chef, réalisées dans la pure tradition de la cuisine française avec un soupçon d'audace et beaucoup d'attention. Un service soigné et accueillant.

BURGERS CHEF - La Pacaudière

PIZZ'À DOUDOU - La Pacaudière

## En balade

### BOUCLE ① - 13.8 KM - 250 D+ LA PACAUDIÈRE

Aux portes de la Route des Vins, grimpez vers le Village de Caractère du Crozet et arpentez les petits hameaux alentours pour rejoindre Changy, puis La Pacaudière par les chemins de plaine.

### LES ÉTANGS - 9.5 KM - 70 D+ LA PACAUDIÈRE

En étant un peu attentif et discret, vous rencontrerez certainement les hôtes qui peuplent les étangs...

### L'ORÉE DES BOIS - 11 KM - 290 D+ LE CROZET

Une agréable promenade au-dessus de la plaine roannaise qui vous conduira en lisière du massif boisé de Montmeugne.

### L'ÉTANG D'ARÇON - 10.5 KM - 90 D+ CHANGY

Itinéraire pour flâner à travers la plaine bocagère et découvrir l'étang d'Arçon. Dépaysement garanti à deux pas de Changy !

## À voir




### Village de Caractère en Loire - Le Crozet

Cette cité médiévale, devenue Village de Caractère en Loire et Village du Verre en 2011, renferme des maisons du XIII<sup>e</sup> s., XV<sup>e</sup> s. et XVI<sup>e</sup> s. 



### Le Petit Louvre

La Pacaudière

Ce monument du XV<sup>e</sup> et XVI<sup>e</sup> s. fut un gîte d'étape aux officiers du roi, relais de poste au service Royal, brigade de maréchaussée et presbytère. 



### Le lavoir - Le Crozet

Le circuit découverte du village invite le visiteur au bas-bourg où se situe ce lavoir, restauré en 2016.

5



## Vignerons

### DOMAINE DES PALAIS

YANN PALAIS - 06 19 14 28 80

204 route du Tacot - Ambierle

Domaine exploité au XVIII<sup>e</sup> s. par les moines du village. Aujourd'hui, Yann Palais propose des dégustations de vins bio. Salle de réception (jusqu'à 100 personnes) avec vue sur un parc arboré entouré de vignes.

### DOMAINE DE LA BÉNISSEON-DIEU

RÉGIS ET AUDE ANOUIL - 06 80 38 58 54

370 route des Belins - Ambierle

Un des plus petits par la surface : 2,6 ha. Résolument bio, le domaine est mené dans un esprit visant à magnifier la vie dans les sols, pour obtenir des raisins sains pour des vinifications « nature ».

### DOMAINE RENITEO

DAVID MICHELIS - Ambierle

### LES VINS DE LA CHAMAILLE

PIERRE GOBET - Ambierle



## Restaurants

### LE LANCELOT

Venez passer un p'tit moment convivial avec des p'tits plats simples et traditionnels privilégiant les « p'tits produits du coin ».

### LE PRIEURÉ

## Hébergements

### LA FERME AUX ABEILLES

Ambierle - 06 51 45 07 23

### LE LANCELOT

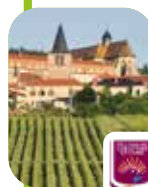
## En balade

### BOUCLE ② - 16,4KM - 200 D+ CHANGY

Depuis Changy, rejoignez le plus haut point VTT de la Route des Vins pour redescendre vers Ambierle.

### LES SERVAJEANS - 11 KM - 350 D+ AMBIERLE

## À voir



### Village de Caractère en Loire - Ambierle

Dominant la plaine roannaise, ce Village de Caractère établi sur un promontoire (400 m), doit sa renommée à une abbaye bénédictine.



### Église Prieurale Saint-Martin

Découvrez cette architecture gothique du XV<sup>e</sup> s., son rétable bruxellois de 1466, ses stalles et son presbytère.



### Musée Alice Taverne

Alice Taverne (1904-1969) a créé un musée témoignant de la vie de nos campagnes.

# St-Haon-le-Vieux · St-Romain-la-Motte

## Vignerons

### DOMAINE LAPANDERY

LUCAS LAPANDERY - 07 67 66 71 84

664 route des Vignes - St-Haon-le-Vieux

Le domaine, situé sur des pentes importantes ou en terrasses, est une histoire de famille perpétuant les vieilles traditions vigneronnes. Raisin vendangé à la main et égrappé lors de la vendange.

### DOMAINE DEVEAUX

JACQUES DEVAUX - St-Haon-le-Vieux

### DOMAINE DE CHAMPAGNY

FRÉDÉRIC VILLENEUVE - St-Haon-le-Vieux

### DOMAINE LE PICATIER

GÉRALDINE ET CHRISTOPHE PIALOUX

St-Haon-le-Vieux

### FRANÇOIS LASSEIGNE

JACQUES DEVAUX - St-Romain-la-Motte



## Restaurants

### L'ÉTAL SAINT-HAONNAIS - St-Haon-le-Vieux

### L'ORIGINAL - St-Haon-le-Vieux

### TOUT LE MONDE EN PARLE

St-Romain-la-Motte

### LES SENS'CIEL - St-Romain-la-Motte

## Hébergement

### CHÂTEAU DE LA CHAMBRE

St-Haon-le-Vieux - 04 77 64 23 81

## En balade

### BOUCLE ③ - 8.2 KM - 150 D+ ST-HAON-LE-VIEUX

La boucle romantique, aux longues routes longeant les vignes. Une balade agréable au patrimoine riche. À découvrir en famille.

### LES PIERRES ST-MARTIN - 11 KM - 400 D+ ST-HAON-LE-VIEUX

Lieu légendaire de la Côte Roannaise, les pierres St-Martin sont le but de ce parcours.

## À voir



### Lavoir d'Arfeuillette

St-Haon-le-Vieux  
Dans les années 1920, sur trois ruisseaux qui traversent la commune, la municipalité fit construire un lavoir dans sept lieux, dont Arfeuillette.



### Les Pierres St-Martin

St-Haon-le-Vieux  
On compte une dizaine de ces rochers de formes et grosseurs différentes, creusés de cavités retenant l'eau de pluie, l'un d'eux ne se viderait jamais...



### Le four à chaux

St-Romain-la-Motte  
Ce four à chaux est une installation de chauxiers paysans qui exploitaient les bancs de calcaire marneux de l'époque tertiaire.

# St-Haon-le-Châtel

## Vigneron

### DOMAINE DES ARDAILLONS

YANNICK PRAS - 06 09 70 77 83  
19 chemin de la Fontaine Condé  
St-Haon-le-Châtel

Ancré dans ce village médiéval, on y pratique une viticulture biologique, éthique et durable. Tout y est fait pour souligner le fruit, la fraîcheur et les différents terroirs dans les vins produits.

## Restaurant

LA BASTIDE DE CHÂTEL - St-Haon-le-Châtel

## En balade

 LE CHEMIN ROUGE - 4.5 KM - 90 D+  
ST-HAON-LE-VIEUX

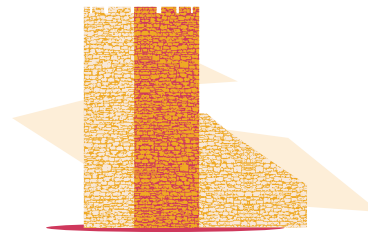
Une promenade familiale à la découverte des deux St-Haon.

## À voir



### Village de Caractère en Loire - St-Haon-le-Châtel

St-Haon-le-Châtel conjugue avec charme et simplicité, un environnement d'exception, ambiance médiévale et un patrimoine Renaissance.



8



### Jardin du Moyen Âge

St-Haon-le-Châtel

Ce jardin vous séduira par son calme, sa situation privilégiée, au cœur du Village de Caractère, mais surtout pour ses nombreuses variétés.



### Les Remparts - St-Haon-le-Châtel

Les murailles conservées forment un site exceptionnel avec une vue imprenable sur la plaine et les monts de la Madeleine. Promenade sur le flanc de la colline, encerclant le vieux bourg.

# Renaison

## Vignerons

### DOMAINE DE LA PAROISSE

JEAN-CLAUDE ET LAËTITIA CHAUCESSE  
04 77 64 26 10 - 380 chemin de la Paroisse - Renaison  
Situé sur les hauteurs, il domine toute la plaine roannaise. Depuis 1610, vieux de 400 ans, il est le plus ancien vignoble de la Côte Roannaise.

### DOMAINE DÉSORMIÈRE

ÉRIC ET THIERRY DÉSORMIÈRE - 04 77 64 48 55  
302 montée du Perron - Renaison  
Exploitation familiale de 18,5 ha. de vigne qui propose vins blancs, rosés, pétillants et rouges pour la plupart en AOC Côte Roannaise.

### MAISON J.B. CLAIR

GUIDO D'ANTONIO ET CLAUDINE CLAIR  
04 77 64 40 01 - 100 passage du Chambon - Renaison  
Production de vins rouges et rosés depuis 1536. En 1896, des caves permettent l'élaboration des premiers effervescents de la Côte Roannaise.

### DOMAINE SÉROL

CARINE ET STÉPHANE SÉROL - 04 77 64 44 04  
1 montée des Estinaudes - Renaison  
Propriété familiale depuis cinq générations, le domaine cultive en agriculture biologique et biodynamique 38 ha. de vignes.

### LE VIGNOBLE DES BLONDINS

MICHEL TROISGROS ET STÉPHANE SÉROL - Renaison

## Restaurants

### LE RESTAURANT 1451 - Renaison

04 77 64 25 34 - Accueil dans une nouvelle ambiance avec une cuisine gastronomique.

### AUBERGE DE L'O - L'EXUBÉRANDS -

### L'ANNEXE - LES GENS HEUREUX

Renaison

## En balade

 BOUCLE 4 - 8.6 KM - 160 D+  
RENAISON

Traversez les cinq domaines du village de Renaison dans cette étape familiale et

décontractée. Empruntez les routes en toute sécurité, équipées ou marquées de pistes cyclables.

 LES BARRAGES - 11 KM - 390 D+  
RENAISON

Partez à la découverte des deux barrages et du vignoble de la Côte Roannaise.

## À voir



### Les Barrages - Renaison

Inscrit sur l'inventaire des sites pittoresques de la Loire, le lieu regorge d'informations sur l'eau avec la passerelle pédagogique de l'usine et l'exposition de la Maison de l'Eau.



### Le géant d'Europe Le Douglas Président

Renaison  
En bordure du barrage du Chartrain s'élève le Douglas, le plus haut d'Europe, environ 67 m et 4 m de circonférence.

# St-André-d'Apchon

## Vignerons

### DOMAINE VIAL

PHILIPPE ET JEAN MARIE VIAL

06 88 67 21 75

300 route de Bel Air - St-André-d'Apchon

Issus de familles de viticulteurs aussi bien du côté paternel que maternel, Philippe et Jean-Marie Vial cultivent les cépages Gamay Chardonnay et Viognier sur le coteau de Bouthéran. Le domaine est en conversion vers l'agriculture biologique.

### DOMAINE BONNETON

THIERRY BONNETON - St-André-d'Apchon

## Restaurants

### LE NOUVEAU SIÈCLE

St-André-d'Apchon - 04 77 65 80 35

Dans une ambiance familiale et chaleureuse, dégustez une cuisine généreuse aux saveurs travaillées en fonction des produits de saison.



## LE LION D'OR

St-André-d'Apchon - 04 77 65 81 53

Cuisine fine et généreuse au gré des saisons. Spécialités : Foie gras maison, grenouilles, plats à emporter, repas d'affaires et groupes.

**BURGERS CHEF** - St-André-d'Apchon

## Hébergement

### DOMAINE DELABAUDE

St-André-d'Apchon - 06 16 41 21 47

## En balade

### BOUCLE 5 - 9.6 KM - 140 D+ RENAISON - ST-ANDRÉ-D'APCHON

Point de passage obligé et réputé, Le Bouthéran offre des reliefs marqués et un point de vue dégagé sur St-André-d'Apchon pour admirer son église, étincillante au soleil. Une boucle familiale, à travers vignes, village et plaine Roannaise.

### LE BOUTHÉRAN - 5 KM - 210 D+ ST-ANDRÉ-D'APCHON

Une promenade au cœur de l'un des coteaux viticoles les plus réputés de la Côte Roannaise.

10

## À voir



### Le Bouthéran

St-André-d'Apchon

Visible à des kilomètres, découvrez cette colline exposée au sud, plantée de vignes qui surplombe le village. La qualité et la renommée de son vin rouge AOC dépasse largement les limites du département.



### Le Château

St-André-d'Apchon

Encadré de verdure, se cache aux yeux des promeneurs un château... On peut deviner la magnificence qui devait y régner dans un lointain passé. Propriété privée, il est classé sur la liste complémentaire des Monuments Historiques.

# St-Alban-les-Eaux

## Vignerons

### LE RETOUR AUX SOURCES

EDGAR ET MARC-ANTOINE PLUCHOT

06 82 42 61 53

640 route de Roanne - St-Alban-les-Eaux

Créé en 2005 par deux frères en hommage à leurs grands-parents, le Retour aux Sources est devenu en dix ans une exploitation à part entière. Originalité et plaisir sont au rendez-vous.

### VINCENT GIRAUDON

06 84 38 40 02

269 route de la Place du Lac - St-Alban-les-Eaux

Vincent Giraudon vous accueille et vous propose son rouge et son rosé cépage Gamay ainsi que du blanc.



## Restaurants

### LE PETIT PRINCE

St-Alban-les-Eaux - 04 77 65 87 13

Maison du XVI<sup>e</sup> s. appartenant à la même famille depuis sa création. Cuisine au goût du jour à base de produits frais. Restaurant gastronomique et salon 1534 bistrannique. Salon de thé ouvert les après-midis.

### LE BISTROT DES QUATRE SOURCES

St-Alban-les-Eaux

## En balade

### BOUCLE 6 - 9.9 KM - 125 D+ ST-ALBAN-LES-EAUX

Pédalez vers le village au passé thermal de la Route des Vins. Une forte montée vous attend lorsque vous quitterez St-Alban-les-Eaux en direction de Villemontais.

### LES GORGES DU DÉSERT - 6 KM - 270 D+ ST-ALBAN-LES-EAUX

Les Gorges du Désert abritent un écosystème particulier lié à la présence de l'eau et d'influences méditerranéennes.

## À voir



### Le parc

des eaux minérales

St-Alban-les-Eaux

Situé au cœur du village, le parc des sources vous plonge dans le passé de la station balnéaire au début du XX<sup>e</sup> s. Au détour des chemins, vous trouverez les 4 sources naturellement gazeuses, le monument des bains, le casino, le grand hôtel... du département.



### Église - St-Alban-les-Eaux

Construction en lave de Volvic et roches de la région en 1865. Découvrez son mobilier, sa chaire, ses vitraux et son tympan, œuvre de Picard représentant le Martyre de St-Alban. Sur place un livret vous contera son histoire.

11

# Villemontais • Lentigny

## Vignerons

### DOMAINE DES POTHIER

ROMAIN PAIRE - 04 77 63 15 84

332 chemin des Pothiers - Villemontais

Notre originalité : vin blanc de cépage Pinot Gris, un vin rouge vinifié et élevé en barrique, un effervescent rose et un liquoreux. Détenteur du label Biodyvin et Agriculture Biologique.

### DOMAINE DE LA ROCHETTE

ANTOINE, OLIVIER ET PASCAL NÉRON

04 77 63 10 62

2311 chemin de la Rochette - Villemontais

La famille Néron perpétue la tradition vigneronne depuis 1604 et peut parler avec enthousiasme de ses productions.

### DOMAINE DES 7 PARCELLES

CAROLINE ALMARCHA, KÉVIN ARLOT ET JOSÉ MARTINS - Villemontais

### DOMAINE THINON

FLORENT THINON - Villemontais

## Restaurants

PIZZA MARCO - Lentigny

LE SPORTIF - Lentigny

AUBERGE DE L'ORCHIDÉE - Lentigny

## Hébergement

### DOMAINE DE LA ROCHETTE

Villemontais - 06 72 70 49 29

## En balade

 **BOUCLE 7 - 23 KM - 320 D+ VILLEMONTAIS**

La boucle des sportifs ! Rejoignez l'ultime village de la Route des Vins depuis Villemontais par la D86 et ses grandes courbes. Au retour, les sentiers sont parfois rudes.

 **LA GOUTTE ROUGE - 8.5 KM - 370 D+ VILLEMONTAIS**

La commune est riche de 37 croix plantées à la croisée des chemins.

## CHEVAL DE BOIS - 10 KM - 210 D+ LENTIGNY

Entre plaine et coteaux viticoles, ce parcours, légèrement vallonné, relie Lentigny à Villemontais.

## À voir



### Le lavoir du Pont

Lentigny

Ce lavoir a été construit dans les années 1920. Les femmes, en particulier des lavandières, faisaient les lessives contre rétribution.



### Chapelle St-Jean-Baptiste

Villemontais

Édifiée au XV<sup>e</sup> s. sur un tertre, le mont Aigu, elle fut détruite pendant la Révolution de 1789, puis reconstruite en 1857.

# St-Jean-St-Maurice-sur-Loire • Villerest

## Vignerons

### LE CLOS ST-JEAN

JOËL ET RICHARD LAPALUE - 06 81 20 47 25

1649 route de Combe

St-Jean-St-Maurice-sur-Loire

Pionnier en Agriculture Biologique de l'appellation Côte Roannaise, le Clos St-Jean vous propose des dégustations de cépages Gamay et Chardonnay sur son site oenotouristique d'une capacité de 50 personnes.

### DOMAINE GÉRARD PIAT

GÉRARD PIAT - St-Jean-St-Maurice-sur-Loire

## Restaurants

### CHÂTEAU DE CHAMPLONG

Villerest - 04 77 69 69 69

Véronique et Olivier vous font découvrir, au gré des saisons, des produits sans cesse renouvelés où goût et saveur s'accordent subtilement. Vive la gourmandise au château !

### AU FOUR DE SAINT JEAN

St-Jean-St-Maurice-sur-Loire

### FERME-AUBERGE LA MARGUERITE

St-Jean-St-Maurice-sur-Loire

### CÔTE À CÔTE - St-Jean-St-Maurice-sur-Loire

### AUBERGE LE CLOS ST-JEAN

St-Jean-St-Maurice-sur-Loire

## Hébergement

### L'EAU DU PUIS

St-Jean-St-Maurice/Loire - 04 77 65 33 64

### CHÂTEAU DE CHAMPLONG

Villerest - 04 77 69 69 69

## En balade

 **LE SENTIER DES VIGNES - 8.5 KM - 300 D+ ST-JEAN-ST-AURICE-SUR-LOIRE**

Au sud de l'aire d'Appellation d'Origine Contrôlée (AOC) de la Côte Roannaise, les paysages à St-Jean-St-Maurice-sur-Loire sont marqués par les Gorges de la Loire.

## À voir



### Village de Caractère

en Loire - St-Jean-St-Maurice-sur-Loire

Véritable balcon dominant le fleuve : laissez-vous séduire par son oppidum celte, église, donjon, remparts, fresques et manoirs renaissance.



### La Cure, pôle métiers d'art

La Cure compte quatre ateliers d'artisanat d'art qui fonctionnent en pépinière. Retrouvez les créations dans la boutique.



### Le Manoir de la Mure Chantois

Cette magnifique bâtisse Renaissance de la fin du XVI<sup>e</sup> s. et du début du XVII<sup>e</sup> s. est un superbe exemple de l'architecture civile de cette époque.

# Bussy-Albieux • St-Sixte • Arthun • St-Étienne-le-Molard • Ste-Agathe-la-Bouteresse

## Vigneronne

### FLEUR DE VIGNE

STÉPHANIE GUILLOT - 06 82 49 26 44

785 RD 1089 - St-Agathe-la-Bouteresse

Amoureuse de son pays, Stéphanie vous invite à venir partager sa passion du vin et du Forez. Ses vignes, installées sur les pentes du Forez sont cultivées dans la tradition et dans une démarche raisonnée pour obtenir le meilleur du terroir.

## Restaurant

### L'ESSENTIEL

St-Étienne-le-Molard

## En balade

### D'UZORE À URFÉ - 26 KM - 130 D+ CHALAIN-D'UZORE

Ce parcours, chargé d'histoire, aux multiples points de vue, vous permet d'effectuer le grand tour du mont d'Uzore. Après quelques kilomètres en plaine du Forez vous aurez en point de mire le Château de Marcilly, puis le Pic de Montverdun surplombé de son prieuré. Le cours du Lignon vous emmènera ensuite jusqu'au domaine légendaire de la Bâtie d'Urfé. Sur le chemin du retour vous découvrirez une autre vue sur la butte volcanique qui constitue le mont d'Uzore.

### CHEMIN DE CÉLADON - 15 KM - 142 D+ ST-ÉTIENNE-LE-MOLARD

Ce chemin vous fera découvrir le Château de la Bâtie d'Urfé de style Renaissance, avec de beaux jardins à la française et classé Monument Historique. Vous apprécierez aussi la vue sur le Pic de Montverdun ainsi que son Prieuré.

## À voir



### Château de la Bâtie d'Urfé

St-Étienne-le-Molard

Classé Monument Historique, le Château de la Bâtie d'Urfé fut aménagé au XVI<sup>e</sup> s. dans le goût de la Renaissance à l'initiative de Claude d'Urfé, par des artistes italiens.



### Maison des étangs du Forez - Réserve de Biterne - Arthun

Profitez d'une exposition ludique et interactive pour toute la famille. Un sentier pédagogique est également en accès libre toute l'année afin d'avoir un aperçu de la réserve.

14

# Boën-sur-Lignon • Leigneux • Trelins

## Vignerons

### LE CLOS DE CHOZIEUX

YVES ET JEAN-LUC GAUMON - 04 77 24 38 54

Chozieux - Leigneux

Partez à la découverte de notre histoire, de notre exploitation labellisée Agriculture Biologique et de nos onze cuvées en AOP Côtes du Forez et IGP Urfé.

### AGAMY - VILAVIGNE

Loïc CHÈZE - 04 77 24 00 12

72 route de Montbrison - Trelins

Depuis 1962, nos vignerons coopérateurs élaborent avec passion des vins de caractère au cœur du Forez.

### VINS DU FOREZ

FRANÇOIS REUMONT - Boën-sur-Lignon

## Restaurants

### L'ÉVEIL DES SENS

Trelins - 04 77 24 09 43

Cuisine traditionnelle et à base de produits locaux. José Afonso, maître restaurateur, vous fera apprécier une carte entièrement faite maison.

### LE CAFÉ RESTAURANT DE LA GARE

Boën-sur-Lignon

### BRASSERIE DE LA MAIRIE

Boën-sur-Lignon

## Hébergement

### L'ÉVEIL DES SENS

Trelins - 04 77 24 09 43

## En balade

### CHEMIN DE LA GARENNE - 11 KM - 270 D+ BOËN-SUR-LIGNON

Ce parcours vous permettra de découvrir le Château de Boën-Musée des Vignerons du Forez, mais également les loges de vigne.

### LES VIGNES - 4.5 KM - 155 D+ TRELINS

Lors de ce circuit, vous découvrirez l'église de Trelins, le vignoble des Côtes du Forez et la Cave des Vignerons Foréziens.

## À voir



### Château & Musée des vignerons du Forez

Boën-sur-Lignon

Classé Monument Historique, le château construit à la fin du XVIII<sup>e</sup> s., d'architecture néo classique offre une façade imposante sur un jardin d'agrément. Il abrite le musée des vignerons du Forez et présente une collection qui retrace la vie des vignerons ainsi que le travail de la vigne dans le Forez.



15



## Vignerons

### CAVE VERDIER LOGEL

JULIE LOGEL & MAXIME GILLIER  
04 77 97 41 95

434 rue de la Côte - Marcilly-le-Châtel  
Depuis 1992, la cave Verdier Logel vous offre des vins authentiques et de qualité, élevés dans le respect de l'environnement.

### DOMAINE DU POYET

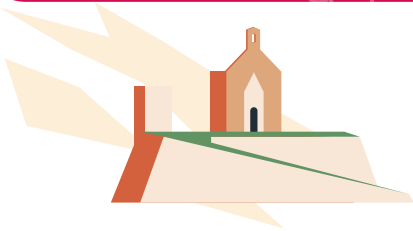
JEAN-FRANCOIS ARNAUD  
Marcilly-le-Châtel

### LES RÊVES OUBLIÉS

NADIA BEAUNE - Marcilly-le-Châtel

### DOMAINE DES TERRASSES

AMAURY FAURAND - Marcoux



## Restaurants

LA LOGE AUX VIGNES - Marcoux

LA CARAVANE DE GOUTELAS - Marcoux

LA TABLE DU PIC - Montverdun

LA CÉSARDE - Marcilly-le-Châtel

LE RELAIS DU CHÂTEL - Marcilly-le-Châtel

## En balade

 CHEMIN D'AMASIS - 4 KM - 140 D+  
MARCILLY-LE-CHÂTEL

Une promenade au travers des vignes, autour du château Sainte-Anne, qui fait revivre des légendes anciennes, des traces de l'histoire récente, et l'épopée romanesque du siège de Marcilly racontée dans l'Astrée.

 MONTAUBOURG - 2.4 KM - 126 D+  
MARCoux

Vous découvrirez le Château de Goutelas et son architecture particulière, le centre équestre régional du Forez, le volcan de Montaubourg ainsi que les pins « boulangé ».

16

## À voir



### La Volerie du Forez - Marcilly-le-Châtel

Dans un lieu magique qu'est le Château Ste-Anne, la Volerie du Forez met les oiseaux et les chevaux au centre de la scène.



### Château de Goutelas Marcoux

Le Château de Goutelas est un patrimoine bien vivant ! Labellisé par le Ministère de la Culture, il s'anime à travers expositions interactives, concerts en plein air, spectacles et débats d'idées.



### Prieuré - Montverdun

Ce prieuré casadéen, classé Monument Historique, s'élève sur un pic basaltique au cœur de la plaine du Forez.

## Champdieu



## Vigneron

### LES VINS DE LA MADONE

GILLES BONNEFOY - 04 77 97 07 33

1581 chemin de Jobert - Champdieu

Les cuvées du Domaine de la Madone reflètent le potentiel des basaltes et des différents granites. En agriculture bio depuis 2001, et bio-dynamique depuis 2009, nous vendangeons à la main nos parcelles.

## Restaurant

BUFFET DE LA GARE - Champdieu

## Hébergements

### VUE SUR VIGNES

Champdieu - 06 80 95 20 66

### LA MAISON VIGNERONNE

Champdieu - 04 77 97 17 29

## En balade

 ENTRE RUILLAT ET PRALONG  
19,5 KM - 450 D+ - CHAMPDIEU

Ce circuit voyageant entre pics, vallées et plaine du Forez, au gré des ruisseaux du Ruillat et du Pralong, vous fera découvrir le patrimoine rural (pigeonnier, vignes) et culturel (prieuré du XI<sup>e</sup> s.) de Champdieu, labellisé Village de Caractère.

 LA MADONE - 8 KM - 200 D+  
CHAMPDIEU

Circuit de petite randonnée qui vous propose de découvrir les hauteurs de Champdieu. À la découverte du patrimoine rural du Village de Caractère ainsi que son église et son Prieuré. Randonnée de 8 km vous permettant d'admirer la vue depuis le pic de Purchon.



## À voir



### Village de Caractère en Loire - Champdieu

De ses origines médiévales, Champdieu tire tout son caractère. Entre coteaux et plaine, le village s'est construit sous la protection des murs de son prieuré et à l'ombre des deux clochers de son église.



### Prieuré - Champdieu

Le prieuré représente un ensemble monastique construit à partir du XI<sup>e</sup> s. Riche en chapiteaux sculptés, l'église se démarque par sa crypte semi-enterrée du XI<sup>e</sup> s.



### Centre de l'Art Roman en Forez - Champdieu

Ce centre de l'art roman allie discours scientifique rigoureux, installations audio-visuelles et jeux de manipulation.

17

# Montbrison

## Restaurants

### MISE EN SCÈNE

Montbrison - 04 77 76 28 13

Tout proche du centre-ville de Montbrison, le restaurant Mise en Scène offre un cadre des plus chaleureux. Stéphanie et Julien vous proposent une cuisine traditionnelle soignée rythmée par les saisons.

### LE PASS' PLAT

Montbrison - 04 77 58 30 33

Le restaurant Le Pass'Plat vous propose une cuisine traditionnelle à base de produits frais de saison, et majoritairement locaux. Le chef présente régulièrement des suggestions et un plat signature composé d'une volaille contisée à la fourme de Montbrison.

### APICIUS

Montbrison - 09 82 38 34 65

Le restaurant Apicius vous propose une cuisine moderne et originale à base de fleurs et plantes aromatiques issues de cueillettes locales. Les produits du terroir sont mis en avant et permettent une cuisine différente.

## Hébergements

### LA CONCIERGERIE

Montbrison - 04 77 58 96 93

### LA TUILIÈRE

Montbrison - 04 77 58 96 93

### LE PASS' PLAT

Montbrison - 04 77 58 30 33

## En balade

### LE VIEIL ECOTAY - 13.5 KM - 400 D+ MONTBRISON

Louvoyez à travers coteaux et rejoignez le Vieil-Ecotay.

### CHEMIN DES VIGNES - 7.4 KM - 248 D+ ECOTAY-L'OLME

Randonnée dans le bois d'Hatier puis vers les coteaux de vigne d'Ecotay et la vallée du Moingt, à la découverte des loges de vignes.

## À voir



**Salle hérauldique de la Diana** - Montbrison  
Ornée d'un plafond décoré de 1728 blasons, cette salle est un site unique en France. Elle accueille une bibliothèque de 30 000 ouvrages.



**Collégiale Notre Dame d'Espérance** - Montbrison  
La Collégiale Notre-Dame est le monument emblématique du Forez. Une architecture gothique unique et plus de huit siècles d'histoire.



**Musée d'Allard**  
Montbrison  
Adossé à un magnifique jardin public, le musée Jean Baptiste d'Allard abrite deux siècles de collections constamment enrichies.

# St-Georges-Haute-Ville · St-Romain-le-Puy · Margerie-Chantagret

## Vigneron

DOMAINE DE LA PIERRE NOIRE

MAXIME GACHET - St-Georges-Haute-Ville

## Restaurants

LE SUPERFLU - St-Romain-le-Puy

AUBERGE LES TRABUCHES

St-Romain-le-Puy

## En balade

### AUTOUR DU PRIEURÉ - 16.5 KM - 110 D+ ST-ROMAIN-LE-PUY

Le circuit vous fait découvrir la Plaine du Forez avec ses élevages de chevaux de courses et ses fermes restaurées. La seconde moitié du parcours, plus sauvage, vous ramène en longeant le canal du Forez. Tout au long, vous apercevrez le Pic de St-Romain.

### LE SENTIER DE MONTCLARET - 6 KM - 230 D+ ST-GEORGES-HAUTE-VILLE

Encore dans les coteaux, déjà dans les volcans, quelques arpents de vigne poussent en terrain basaltique. Découvrez ce sentier qui vous contera l'histoire géologique des lieux, avec de belles perspectives sur une carrière en exploitation.

### SENTIER DE MONSUPT - 14 KM - 210 D+ ST-GEORGES-HAUTE-VILLE

Entre la plaine et les contreforts du Forez, suivez les traces des pèlerins de St-Jacques-de-Compostelle qui, nombreux, faisaient halte à Montsupt.

## À voir



**Chapelle Ste-Marie-Madeleine**  
St-Georges-Haute-Ville  
Cette chapelle juchée sur une butte basaltique est un joli exemple de chapelle romane du XII<sup>e</sup> s. À voir : les fresques du XVIII<sup>e</sup> s. ornant le chœur.



**Prieuré**  
St-Romain-le-Puy  
Singulier et énigmatique, le prieuré couronne le sommet d'un cône basaltique où s'épanouit, à la belle saison, une flore méditerranéenne (figuiers, anis, amandiers). Dominant la plaine, il arbore avec fière allure les empreintes de sa splendeur passée.

## Vignerons

### CAVE RÉAL

STÉPHANE RÉAL - 06 67 48 04 63

534 chemin des Pics - Boisset-St-Priest

Situé au cœur des monts du Forez, ce vignoble est implanté sur des sols d'une grande diversité. Ces cuvées parcelles en AOP Côtes du Forez et IGP Urfé reflètent ces richesses où s'expriment à merveille les terroirs granitiques et volcaniques.

### CAVE VIN ET PIC

CHRISTINE ET LAURENT DEMEURE

04 77 24 98 89

20 rue de Bellevue - Boisset-St-Priest

Christine et Laurent Demeure cultivent de nombreux cépages. L'AOP du Forez Gamay, le Chardonnay, le Viognier, le Chenin, Syrah, Merlot sans oublier les cépages oubliés comme le Seibel et d'autres cépages hybrides. Une vingtaine de cuvées sont à découvrir.

## Restaurants

L'ÂME ET RÊVE - St-Marcellin-en-Forez

LE MOULIN EPICURIUS

St-Marcellin-en-Forez

## En balade

### LES VALLONS DE LA MARRE

 26 KM - 600 D+

BOISSET-ST-PIEST

Ce circuit, exigeant, offre la découverte de villages pittoresques avant de parcourir les vallées escarpées de la « mare ». De beaux points de vue sur le pic de Monsupt ou la plaine du Forez s'abandonneront à vous, le temps d'une petite pause.

### LES LOGES - 22.4 KM - 540 D+ ST-MARCELLIN-EN-FOREZ

Sur ce parcours, on découvre des anciennes loges utilisées par les maraîchers et les vignerons.

## À voir



### Pont du Diable St-Marcellin-en-Forez

Malgré les nombreux périls auxquels le village de St-Marcellin-en-Forez a du faire face, le village recèle de trésors architecturaux comme le Pont du Diable, classé Monument Historique depuis 1921. Il est l'un des ponts les mieux conservés du Forez.



### St-Marcellin-en-Forez Bourg Castral

Ancienne chatellenie des Comtes de Forez, St-Marcellin-en-Forez a conservé de son passé de bourg castral d'imposant vestiges de remparts. C'est dans l'espace qu'ils délimitent que se concentre l'ancien village qui s'est construit autour de l'église.

## Vignobles & Découvertes c'est aussi...

### des loisirs

#### PANIQUE EN CÔTE ROANNAISE

Ambierle - 04 77 71 51 77

#### D'COMTROT - BALADE EN TROTTINETTES

St-André-d'Apchon - 06 08 12 19 76

#### WING OVER ULM - Vol en ULM et MONGOLFIÈRES

St-Léger-sur-Roanne - 06 64 71 25 98

#### BATEAU PROMENADE

#### LAC DE VILLEREST

Villerest - 07 60 88 21 29

#### BALADE LA CLEF DES CHAMPS

Roannais - 04 77 44 29 79

#### ENQUÊTE GAME

Champdieu - 04 77 97 02 68

#### VOLERIE DU FOREZ

Marcellin-le-Châtel - 04 77 97 59 14



### et des événements !

#### PANIQUE EN CÔTE ROANNAISE

Avril - Ambierle - 04 77 71 51 77

#### PRINTEMPS DES VINS EN CÔTE ROANNAISE

Mai - Ambierle - 06 07 44 64 06

#### LES MONTGOLFIÈRES

Juin - St-André-d'Apchon - 06 71 04 25 69

#### BALADE GOURMANDE EN CÔTE ROANNAISE

Juillet - St-Haon-le-Vieux & St-Haon-le-Chatel  
04 77 71 51 77

#### FÊTE DE LA FOURME ET DES CÔTES DU FOREZ

Septembre - Montbrison

#### ROANNE TABLE OUVERTE

Octobre - Roanne - roannetableouverte.com

#### FASCINANT WEEK-END

3<sup>e</sup> week-end d'octobre - fascinant-weekend.fr

#### VINS & PATRIMOINE

Octobre - Forez - 06 73 53 50 74

## Offices de Tourisme

**ROANNE**  
~ Simplement irrésistible ~

### ROANNAIS TOURISME

8 PLACE DU MARÉCHAL  
DE LATTRE DE TASSIGNY  
42300 ROANNE

04 77 71 51 77

info@roannais-tourisme.com  
www.roannais-tourisme.com

**Forez**

### OFFICE DE TOURISME LOIRE FOREZ

1 PLACE EUGÈNE BEAUNE  
42600 MONTBRISON

04 77 96 08 69

contact@loireforez.com  
www.rendezvousenforez.com

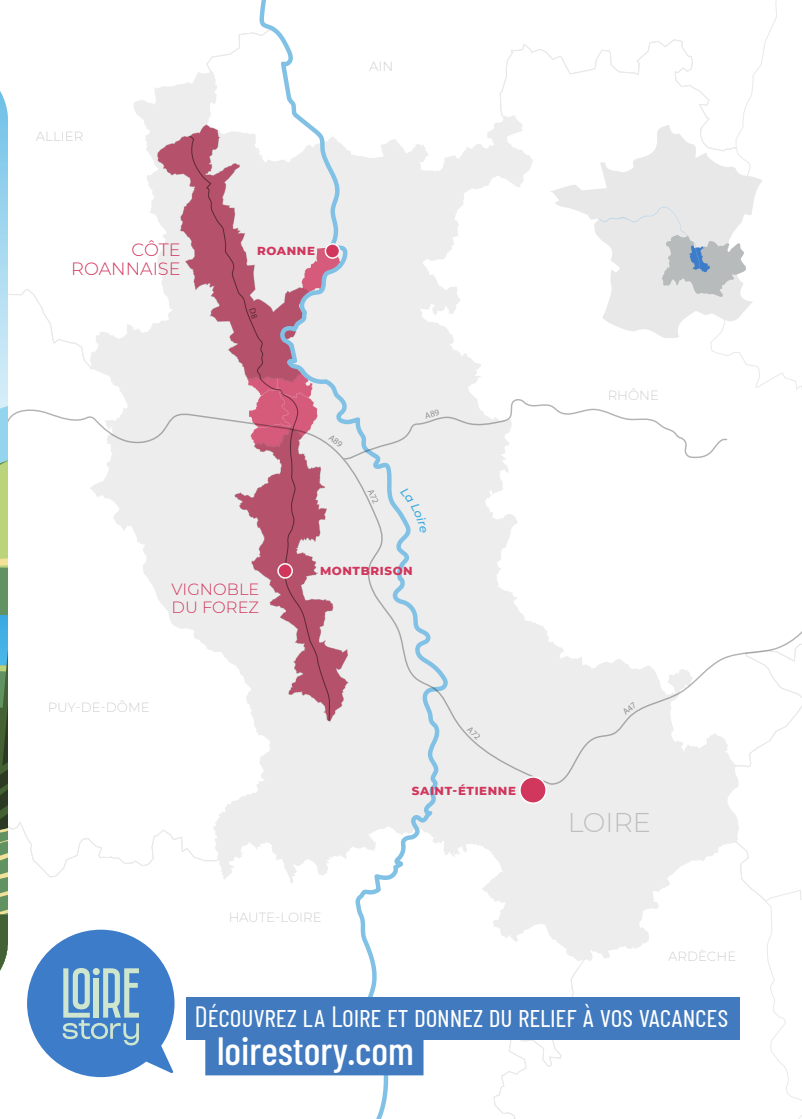
ROUTE DES VINS

FOREZ  
ROANNAIS

en Loire Volcanique



UNE DESTINATION  
VIGNOBLES & DÉCOUVERTES



DÉCOUVREZ LA LOIRE ET DONNEZ DU RELIEF À VOS VACANCES  
[loirestory.com](http://loirestory.com)